

## Модель серии PCV

### Клапаны регулировки давления

Регуляторы серии PCV от Valution – это клапаны, которые автоматически регулируют переменное давление жидкости, такой как газ и жидкость, используемые в качестве источника энергии, без использования внешнего источника питания.

Серия клапанов PCV делится на Редукционный клапан давления (вторичный редукционный клапан давления, седло нормально открыто), разгружает и поддерживает постоянное вторичное давление, и Клапан сброса давления (первичный клапан регулировки давления, седло нормально закрыто), который открывается и начинает сбрасывать давление при возникновении избыточного (заданного) давления.

Этот клапан может применяться для регулирования давления сжатого воздуха, газа, жидкостей (воды, химических жидкостей) в котлах, теплообменниках, противопожарных трубопроводах, промышленных печах или технологических процессах.

Конструкция корпуса представляет собой запорный проходной тип, в котором могут использоваться мягкие и металлические седла в соответствии с требованиями к герметичности седла.

Структура датчика обычно является интегральной, а также возможна внешняя конструкция в зависимости от требований.



Рисунок 1. Редукционные клапаны давления серии PRV-PCV

< Рис. 1 >

## 1. Система нумерации

Модель: PCV
RV-11: Редукционные клапаны давления, 2-х дюймовые или более крупных размеров, литой корпус
RV-12: Клапаны сброса давления, 2-х дюймовые или более крупных размеров, литой корпус
RV-21: Редукционные клапаны давления, размером 1/2 - 2 дюйма
RV-22: Клапаны сброса давления, размером 1/2 - 2 дюйма
RV-31: Микро-редукционные клапаны давления
RV-32: Микро-клапаны сброса давления
Тип привода: Пружинно-мембранный или пружинный цилиндр, установленный на корпусе
Тип корпуса: Запорный проходной тип

## 2. Характеристики

- Пропорциональные регуляторы, не требующие частого обслуживания и ремонта
- Компактный дизайн регулятора, обеспечивающий отличную точность управления
- Внутренние пружины уставки с возможностью регулировки уставки с помощью болта на приводе
- Оснащенный пружиной односедельный клапан с сбалансированным седлом
- Внешнее подключение линии управления с опцией
- Соответствует строгим требованиям по выбросам
- Минимальный класс утечки IV

Стандартные исполнения

- Клапаны с номинальным диаметром от 1/2 до 8 дюймов (DN 15 до 200)
- Фланцевые, резьбовые, сварные соединения
- Корпус изготовлен из CF8 (304SS), CF8M (316SS), CF3M (316L) или из сплава хастеллой, титана и других легированных сталей.
- Мягкая мембрана и уплотнения

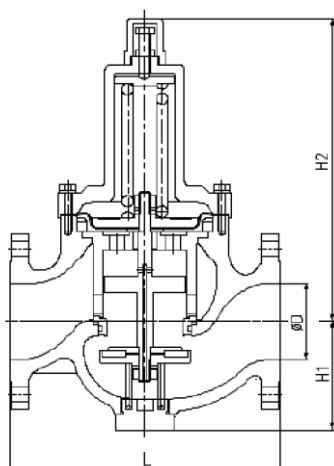
### 3. Модель серий PCV, RV-11 и 12

RV-11: Редукционные клапаны давления, 2-х дюймовые или более крупных размеров, литой корпус

RV-12: Клапаны сброса давления, 2-х дюймовые или более крупных размеров, литой корпус

#### Стандартные спецификации

- Размеры клапана: Номинальный диаметр от 2-х до 8-ми дюймов (DN 50 - 200)
- Диапазоны давления: ASME класс 150, 300, 600
- Фланцевые соединения (дополнительно: свариваемые края)
- Корпус изготовлен из CF8 (304SS), CF8M (316SS), CF3M (316L) или из сплава хастеллой, титана и других легированных сталей.
- Применимые среды Жидкость, газ
- Применимые температурные пределы : -10 ~ 80°C (Прочие диапазоны : дополнительно)
- Минимальный применимый перепад давления: 0,5 бар
- Диапазон пружин: 0,5~3,0 бар, 3,0~6,5 бар, 6,5~10 бар
- Класс утечки: ANSI класс IV (дополнительно: класс V, VI)
- Максимальный коэффициент понижения давления = 5 : 1



< Рис. 2 >

Размеры (мм)						
Размер корпуса (дюймы)	ØD	L			H1	H2
		Класс 150	Класс 300	Класс 600		
2	50	254	267	286	102	250
3	80	298	318	337	132	305
4	100	352	368	394	160	395
6	150	451	473	508	215	505
8	200	543	568	610	275	615

< Таблица 1 > RV-11 и 12, Размеры



< Рис. 3 >

Таблица номинальной Cv клапана					
Размер	2 дюйма (50)	3 дюйма (80)	4 дюйма (100)	6 дюймов (150)	8 дюймов (200)
Номинальная Cv	20	75	125	200	275

< Таблица 2 > RV-11 и 12, Номинальная Cv клапана

#### \*. Примечание

1. Все данные, представленные в данной спецификации изделия, являются стандартными характеристиками Valution и могут быть изменены в соответствии с заказом.
2. Вся информация, изложенная выше, подлежит изменению без уведомления.

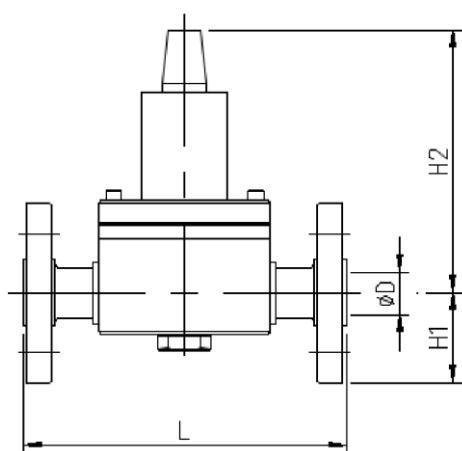
#### 4. Модель серий PCV, RV-21 и 22

RV-21: Редукционные клапаны давления, размером 1/2 - 2 дюйма

RV-22: Клапаны сброса давления, размером 1/2 - 2 дюйма

##### Стандартные спецификации

- Размеры клапана: Номинальный диаметр от 1/2 до 2-х дюймов (DN 15 - 50)
- Диапазоны давления: ASME класс 150, 300, 600
- Фланцевые, резьбовые соединения (дополнительно: свариваемые края)
- Корпус изготовлен из 304SS, 316SS, 316L или из сплава хастеллой, титана и других легированных сталей.
- Применимые среды Жидкость, газ
- Применимые температурные пределы : -10 ~ 80°C (Прочие диапазоны : дополнительно)
- Минимальный применимый перепад давления: 0,5 бар
- Диапазоны пружин: 0,5~3,0 бар, 3,0~6,5 бар, 6,5~10 бар
- Класс утечки: ANSI класс IV (дополнительно: класс V, VI)
- Максимальный коэффициент понижения давления = 5 : 1



< Рис. 4 >

Размеры, фланцевые (мм)				
Размер корпуса (дюймы)	ØD	L	H1	H2
1/2	15	209	49~59	150~165
3/4	20	209	49~59	150~165
1	25	220	55~70	160~175
1,5	40	235	55~85	160~185
2	50	254	65~98	170~210

< Таблица 3 > RV-21 и 22, Размеры

Таблица номинальной Cv клапана					
Размер	1/2 (15)	3/4 (20)	1 (25)	1,5 (40)	2 (50)
Номинальная Cv	4	5,5	8	14	22
*. «Cv» указанное в таблице выше, представляет собой номинальную пропускную способность (максимальную), а минимальный диапазон регулировки расхода может быть установлен на уровне Cv=0.06 дополнительно.					

< Таблица 4 > RV-21 и 22, Номинальная Cv клапана



< Рис. 5 >

##### \*. Примечание

1. Все данные, представленные в данной спецификации изделия, являются стандартными характеристиками Valution и могут быть изменены в соответствии с заказом.
2. Вся информация, изложенная выше, подлежит изменению без уведомления.

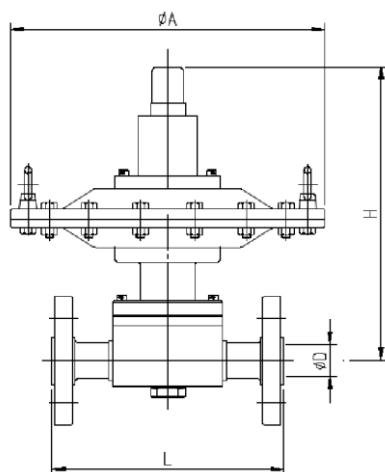
### 3. Модель серий PCV, RV-31 и 32

RV-31: Микро-редукционные клапаны давления, размером 1/2 - 2 дюйма

RV-32: Микро-клапаны сброса давления, размером 1/2 - 2 дюйма

#### Стандартные спецификации

- Размеры клапана: Номинальный диаметр от 1/2 до 2-х дюймов (DN 15 - 50)
- Диапазоны давления: ASME класс 150, 300
- Фланцевые, резьбовые соединения (дополнительно: свариваемые края)
- Корпус изготовлен из 304SS, 316SS, 316L или из сплава хастеллой, титана и других легированных сталей.
- Применимые среды Жидкость, газ
- Применимые температурные пределы : -10 ~ 80°C (Прочие диапазоны : дополнительно)
- Минимальный применимый перепад давления: 0,5 бар
- Диапазон пружин: (см. Таблицу на следующей странице)
- Класс утечки: ANSI класс IV (дополнительно: класс V, VI)



< Рис. 6 >

Размеры, фланцевые (мм)				
Размер корпуса (дюймы)	ØD	L	ØA	H
1/2	15	209	295 (с № 3)	275 (с № 3)
3/4	20	209	295 (с № 3)	275 (с № 3)
1	25	220	295 (с № 3)	295 (с № 3)
1,5	40	235	375 (с № 4)	385 (с № 4)
2	50	254	375 (с № 4)	385 (с № 4)

< Таблица 5 > RV-21 и 22, Размеры

Таблица номинальной Cv клапана					
Размер	1/2 (15)	3/4 (20)	1 (25)	1,5 (40)	2 (50)
Номинальная Cv	4	5,5	8	14	22
*. «Cv» в таблице выше представляет собой номинальную пропускную способность (максимальную). Для получения информации о применимом диапазоне регулировки расхода жидкости обратитесь к таблице на следующей странице.					

< Таблица 6 > RV-31 и 32, Номинальная Cv клапана



< Рис. 7 >

#### \*. Примечание

1. Все данные, представленные в данной спецификации изделия, являются стандартными характеристиками Valution и могут быть изменены в соответствии с заказом.
2. Вся информация, изложенная выше, подлежит изменению без уведомления.

### 3. Модель серий PCV, RV-31 и 32

RV-31: Микро-редукционные клапаны давления, размером 1/2 - 2 дюйма

RV-32: Микро-клапаны сброса давления, размером 1/2 - 2 дюйма

#### Подробная спецификация

Размер клапана		Номинальный диаметр 1/2 (DN 15)	Номинальный диаметр 3/4 (DN 20)	Номинальный диаметр 1 (DN 25)	Номинальный диаметр 1-1/2 (DN 40)	Номинальный диаметр 2 (DN 50)
Диапазоны давления		Класс 150, 300				
Применимая Cv	Стандартная (номинальная)	4	5,5	8	14	22
	Пониженная Cv	0,02 0,06 0,12; 0,25; 1, 2,5	0,02 0,06 0,12 0,25 1; 2,5; 4	0,02 0,06 0,12 0,25 1; 2,5; 4; 5,5	0,02 0,06 0,12 0,25 1; 2,5; 4, 5,5 8	0,02 0,06 0,12 0,25 1; 2,5; 4, 5,5; 8; 14,
Макс. допустимый перепад давления		150 фунтов/кв. дюйм (10 бар)				
Максимально допустимые диапазоны температуры (средняя температура)		от -20 до +60 °C				
Класс герметичности седла IEC 60534-4 или ANSI/FCI 70-3		С мягким седлом, мин. класс IV				
Диапазоны заданного давления P2		5~15 мбар, 10~30 мбар, 25~60 мбар, 50~200 мбар, 0,1~0,6 бар, 0,2~1 бар, 0,8~2,5 бар, 2~5 бар, 4,5~10 бар				
Максимально допустимое давление на рабочей мембране	Размер №1 и внешний диаметр 200 Эффективная площадь: 154 см <sup>2</sup>	5 бар, 12 бар				
	Размер №2 и внешний диаметр 250 Эффективная площадь: 276 см <sup>2</sup>	4 бар, 10 бар				
	Размер №3 и внешний диаметр 290 Эффективная площадь: 371 см <sup>2</sup>	3 бар, 10 бар				
	Размер №4 и внешний диаметр 370 Эффективная площадь: 604 см <sup>2</sup>	3 бар, 7 бар				
	Размер №5 и внешний диаметр 480 Эффективная площадь: 1102 см <sup>2</sup>	3 бар, 5 бар				
	Размер №6 и внешний диаметр 550 Эффективная площадь: 1336 см <sup>2</sup>	3 бар, 5 бар				
Замер давления		Встроенный (внешний: дополнительно)				
Датчики давления		Доступны дополнительно (вход, выход)				
Подключение датчиков давления		G 1/4, (NPT 1/4: с адаптером)				

\*. Другие допустимые диапазоны

#### \*. Примечание

- Все данные, представленные в данной спецификации изделия, являются стандартными характеристиками Valution и могут быть изменены в соответствии с заказом.
- Вся информация, изложенная выше, подлежит изменению без уведомления.



■ **Valution Inc.**

27642, #284-81, Geumil-ro, Geumwang-eup, Eumseong-gun, Chungcheongbuk-do, Korea  
Тел.: 82-43-877-7798, F.82-43-877-8821, веб-сайт: [www.valution1.com](http://www.valution1.com)