

## Приводы Valution серии V

Компания Valution производит преимущественно пневматические приводы.

В наличии имеются пружинно-мембранные, приводы с пневмоцилиндром и приводы с линейным ходом.

Приводы с поворотным ходом оснащены пружинно-мембранным, реечным механизмом и кулисной траверсой.

Также на выбор заказчику предлагается привод с электродвигателем.

Необходимые тяга или крутящий момент определяют размер клапанного привода высокого качества.

В наличии имеются функции традиционных электропневматических позиционеров, позиционеров с интеллектуальным управлением и интерфейсом HART в зависимости от назначения, с функцией включения/выключения за счет электромагнитного клапана, концевым выключателем и реле.



### 1. Система нумерации

V10	-	1	L40	1
-----	---	---	-----	---

Тип привода	Действие	Ход (перемещение)	Дополнительно
V10. Линейное перемещение, пружинно-мембранный, одностороннего действия	1. ПО (пневматическое открытие, пружинное закрытие)	*. Линейный (мм) L020, L040, L050, L070, L080, L100, L150, L200, L250, L300, L400 L00: Другое	1. Н/П
V20. Линейное перемещение, пружинный с пневмоцилиндром одинарного действия	2. ПЗ (пневматическое закрытие, пружинное открытие)	*. Поворотный (градусы) R90: 90° R00: Другое	2. Верхний маховик
V30. Линейное перемещение, пневмоцилиндр без пружин, двустороннего действия	3. Двустороннего действия (без пружины)		3. Верхний боковой маховик
V40. Поворотное перемещение, пружинно-мембранный, одностороннего действия	0. Другое		4. Боковой маховик
V50. Поворотное перемещение, пружинный с пневмоцилиндром, одностороннего действия с реечным механизмом			5. Боковой расцепляющий маховик
V60. Поворотное перемещение, пневмоцилиндр без пружины, двустороннего действия с реечным механизмом			6. Ручной гидравлический домкрат
V70. Поворотное перемещение, пружинный с пневмоцилиндром, одностороннего действия с кулисной траверсой			7. Ограничитель хода
V80. Поворотное перемещение, пневмоцилиндр без пружин, двустороннего действия с кулисной траверсой			0. Другое
V90. Электродвигатель			
V01. Другого типа			

## 2. V10 с линейным перемещением пружинно-мембранного типа



### ■ Приводы V10 линейного перемещения пружинно-мембранного типа

Серия пружинно-мембранных приводов V10 от компании Valution – один из основных видов пневматических приводов.

Обладая относительно простой конфигурацией, это односторонний привод с возвратной пружиной, который сводит к минимуму трение и утечку за счет уменьшения количества уплотнений.

Для изменения эффективного поперечного сечения вследствие перемещения была использована поворотная мембрана, а также был реализован устойчивый долгий ход.

Для повышения характеристик упругости были использованы несколько холодноформованных пружин, а не одна горячеформованная.

Долгий ход также имеет устойчивую точность и долговечность, а также имеются функции модуляции за счет традиционных электропневматических, интеллектуальных позиционеров и позиционеров с интерфейсом HART в зависимости от целевого назначения. Могут быть реализованы функции включения/выключения за счет электромагнитного клапана, концевого выключателя и реле.

### ■ Общая спецификация V10

Описание		Спецификации
Применимый диапазон температур		Воздух окружающей среды: -20~80°C
Соединение для подачи воздуха		NPT 1/4 дюйма, с внутренней резьбой, дополнительно: NPT 3/8, 1/2 дюйма и другие
Гистерезис		без позиционера: ± 3,5 % с электропневматическим позиционером: ± 1,0 % с интеллектуальным позиционером: ± 0,5 %
Линейность		без позиционера: ± 3,5 % с электропневматическим позиционером: ± 1,0 % с интеллектуальным позиционером: ± 0,5 %
Чувствительность		без позиционера: ± 2,0 % с электропневматическим позиционером: ± 0,2 % с интеллектуальным позиционером: ± 0,2 %
Основные детали Материалы	Мембрана	Этилен-пропиленовый каучук (каучук на основе сополимера этилена, пропилена и диенового мономера) с армированным нейлоном
	Корпус мембраны	Пластина из углеродистой стали, JIS G3101, SS400
	Шток привода	Сталь 304, A276 TY304
	Пружина	Сплав из пружинной стали, JIS G3560, SWOSC-B
Траверса		Литье из углеродистой стали, A216, марка WCB
Максимальное допустимое давление		4,2 кг/см <sup>2</sup>
Принцип действия привода		ПД: прямого действия, пневматическое закрытие (ПЗ), пневматическое выдвигание штока
		ОД: обратного действия, пневматическое открытие (ПО), пневматическое втягивание штока

### ■ Размеры V10

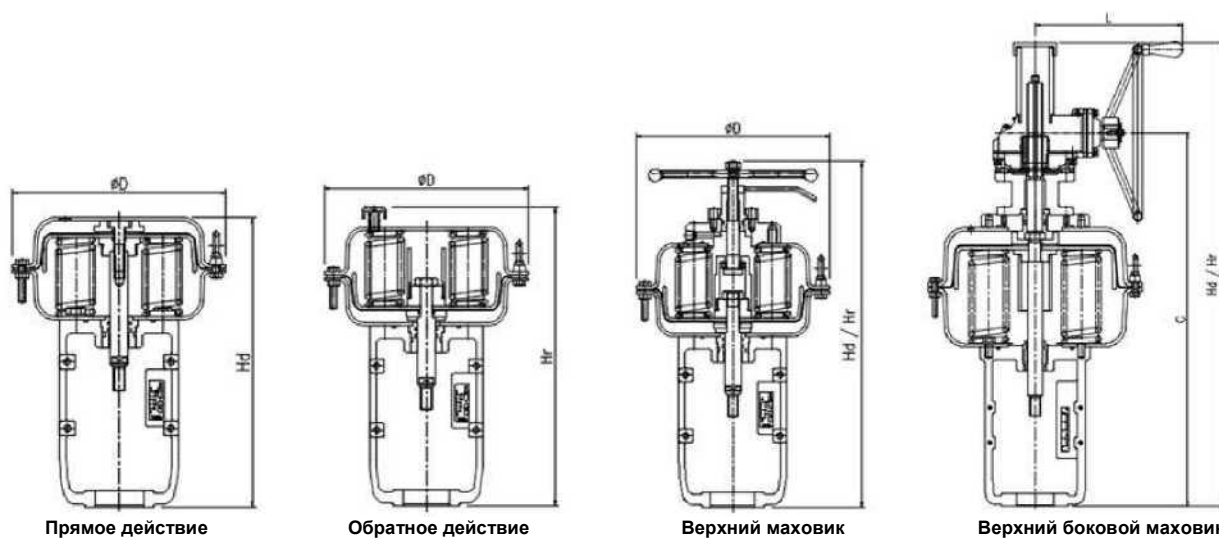
Модель	Пружинно-мембранные приводы V10					
Размер V10	V10 – № 2	V10 – № 3	V10 – № 4	V10 – № 5	V10 – № 6	V10 – № 6H

## 2. V10 с линейным перемещением пружинно-мембранного типа

### ■ Подробная спецификация на V10

Модель	Пружинно-мембранные приводы V10					
Размер V10	V10 – № 2	V10 – № 3	V10 – № 4	V10 – № 5	V10 – № 6	V10 – № 6H
Наружный диаметр (мм)	254	294	375	485	565	565
Эффективная площадь (см <sup>2</sup> )	272	393	642	1 134	1 524	1 524
Объем привода (см <sup>3</sup> )	898	1 796	3 494	10 196	18 157	18 157
Пружина Диапазон (кг/см <sup>2</sup> (изб.))	0,6~2,6	0,6~2,6	0,6~2,6	0,6~2,6	0,6~2,6	0,6~2,6
	1,4~3,2	1,4~3,2	1,4~3,2	1,4~3,2	1,4~3,2	1,4~3,2
Номинальное значение хода (мм)	20	40	50	70	80	100
Доступный ход (мм)	15, 20, 25	25, 30, 40	30, 40, 50	50, 60, 70	60, 70, 80	80, 90, 100
Вариант рукоятки	Верхний маховик	Верхний маховик	Верхний маховик	Верхний боковой маховик	Верхний боковой маховик	Верхний боковой маховик
Максимальное допустимое давление	4,0 кг/см <sup>2</sup> (изб.)					
Принцип действия привода	ПД: прямого действия, пневматическое закрытие (ПЗ), пневматическое выдвижение штока					
	ОД: обратного действия, пневматическое открытие (ПО), пневматическое втягивание штока					

### ■ Размеры V10



(единица измерения: мм)

Размер привода	ØD	Без маховика		С маховиком				
		ПД	ОД	Тип маховика	ПД	ОД	C	L
		Hd	Hr		Hd	Hr		
№ 2	254	347	372	Верхний	454	488	-	-
№ 3	294	407	432	Верхний	514	548	-	-
№ 4	375	454	488	Верхний	619	648	-	-
№ 5	486	655	679	Верхний боковой	1 075	1 075	870	335
№ 6	565	702	728	Верхний боковой	1 148	1 148	917	335
№ 6H	565	728	778	Верхний боковой	1 148	1 148	917	335

### 3. V30 с линейным перемещением, с пневмоцилиндром для двустороннего действия



#### ■ Приводы V30 линейного перемещения с пневмоцилиндром

Серия приводов V30 с пневмоцилиндром от компании Valution – один из основных видов пневматических приводов.

Для обеспечения улучшенной тяги и более длинного хода, чем у мембранного привода, данные пневматические приводы представляют собой приводы для тяжелых условий эксплуатации.

На поршне и направляющих участках были применены компенсационные кольца и втулки из материала DU для поддержания устойчивой линейности, а также для надежности были использованы два уплотнения. Внутри цилиндра установлена нецентрированная стальная труба.

Модель V30 не имеет пружин, имеет двустороннее действие, а также может быть переведена в положение отказа любыми другими реле. Для каждого размера имеется преимущество в виде возможности применения значительного более длинного хода.

Долгий ход также имеет устойчивую точность и долговечность, а также имеются функции модуляции за счет традиционных электропневматических, интеллектуальных позиционеров и позиционеров с интерфейсом HART в зависимости от целевого назначения. Могут быть реализованы функции включения/выключения за счет электромагнитного клапана, концевого выключателя и реле.

#### ■ Общая спецификация V30

Описание		Спецификации
Применимый диапазон температур		Воздух окружающей среды: -20~80°C
Соединение для подачи воздуха		NPT 3/8 дюйма, с внутренней резьбой, дополнительно: NPT 1/4, 1/2, 3/4 дюйма и другие
Гистерезис		без позиционера: ± 5,0 % с электропневматическим позиционером: ± 1,0 % с интеллектуальным позиционером: ± 0,5 %
Линейность		без позиционера: ± 5,0 % с электропневматическим позиционером: ± 2,0 % с интеллектуальным позиционером: ± 0,5 %
Чувствительность		без позиционера: ± 4,0 % с электропневматическим позиционером: ± 0,5 % с интеллектуальным позиционером: ± 0,2 %
Основные детали Материалы	Поршень	Пластина из углеродистой стали, JIS G3101, нержавеющая сталь 400 + HCr.
	Цилиндр	Труба из углеродистой стали, JIS STPG + HCr.
	Шток привода	Сталь 304, A276 TY304
	Уплотнения	НИТРИЛ (бутадиен-нитрильный каучук) и GTFE
	Траверса	Литье из углеродистой стали, A216, марка WCB
Максимальное допустимое давление		7,5 кг/см <sup>2</sup> (изб.)
Принцип действия привода		ПД: прямого действия, пневматическое закрытие (ПЗ), пневматическое выдвигание штока
		ОД: обратного действия, пневматическое открытие (ПО), пневматическое втягивание штока

#### ■ Размеры V30

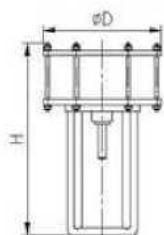
Модель	Приводы V30 с пневмоцилиндром					
Размер V30	V30 – № 30	V30 – № 40	V30 – № 50	V30 – № 60	V30 – № 70	V30 – № 80

### 3. V30 с линейным перемещением, с пневмоцилиндром для двустороннего действия

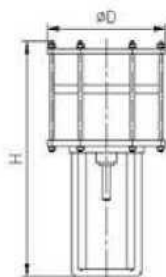
#### ■ Подробная спецификация на V30

Модель	Приводы V30 с пневмоцилиндром					
Размер V30	V30 – № 30	V30 – № 40	V30 – № 50	V30 – № 60	V30 – № 70	V30 – № 80
Наружный диаметр (мм)	375	465	575	680	790	890
Эффективная площадь (см <sup>2</sup> )	615	1 133	1 808	2 640	3 629	4 775
Номинальное значение хода (мм)	100	150	200	250	300	400
Доступный ход (мм)	50~200	50~300	50~300	100~300	150~400	200~500
Вариант рукоятки	Расцепление, боковой маховик					
Максимальное допустимое давление	7,5 кг/см <sup>2</sup> (изб.)					
Принцип действия привода	Двустороннего действия Выполнение пневматического закрытия (ПЗ), пневматического открытия (ПО) за счет воздушного бака (или встроенной воздушной камеры) с помощью перепускного клапана					

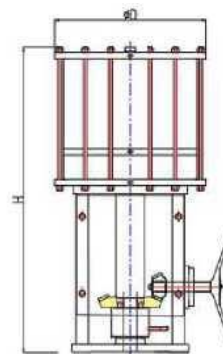
#### ■ Приводы V30 цилиндрического типа



Без  
воздушной камеры



С воздушной камерой



С дополнительным маховиком

(единица измерения: мм)

</

## Привод модели V30

(единица измерения: мм)

Размер привода	ØD	Н								
		Ход (мм)								
		40	50	70	80	100	130	150	200	300
С маховиком, без воздушной камеры										
№ 30	375	770	780	800	810	830	860	-	-	-
№ 40	465	965	975	995	1 005	1 025	1 055	1 075	1 125	1 225
№ 50	575	985	995	1 015	1 025	1 045	1 075	1 095	1 145	1 245
С маховиком и воздушной камерой (емкость камеры)										
№ 30 (10)	375	895	905	925	935	955	985	-	-	-
(20)		995	1 005	1 025	1 035	1 055	1 085	-	-	-
(30)		1 045	1 055	1 075	1 085	1 105	1 135	-	-	-
№ 40 (10)	465	1 095	1 105	1 125	1 135	1 155	1 185	1 205	1 255	1 355
(20)		1 195	1 205	1 225	1 235	1 255	1 285	1 305	1 355	1 455
(30)		1 240	1 250	1 270	1 280	1 300	1 330	1 350	1 400	1 500
№ 50 (10)	575	1 110	1 120	1 140	1 150	1 170	1 200	1 220	1 270	1 370
(20)		1 205	1 215	1 235	1 245	1 265	1 295	1 315	1 365	1 465
(30)		1 240	1 250	1 270	1 280	1 300	1 330	1 350	1 400	1 500

## ■ Применимые приборы

<b>- Позиционеры</b> : интеллектуальный, электропневматический, пневматические позиционеры одностороннего/двустороннего действия
<b>- Приборы</b> : перепускные (отсечные) клапаны, реле объемного бустера, запорные клапаны, обратные клапаны с воздушными регуляторами (воздушными узлами), клапаны-регуляторы скорости, воздушные баки
<b>- Концевые выключатели и стопоры</b>
<b>- Электромагнитные клапаны</b>

## \*. Примечание

1. Все данные, представленные в настоящей спецификации на изделие, в настоящее время являются стандартными спецификациями компании Valution и могут подбираться индивидуально в зависимости от заказа.
2. Все данные, представленные выше, подлежат изменению без уведомления.

#### 4. V70 и V80 поворотного действия с кулисной траверсой для тяжелых условий эксплуатации

##### ■ Поворотные приводы V70 и V80 с пневмоцилиндром



Привод серии V70 и V80 с кулисной траверсой и пневмоцилиндром – один из основных пневматических приводов компании Valution.

Данный привод используется преимущественно для включения/выключения или модулирования клапанов для вращения на 90 градусов, таких как крупно- и малоразмерные шаровые клапаны и поворотные дисковые затворы.

Он используется для обеспечения повышенного крутящего момента и увеличенного хода по сравнению с мембранными приводами, и эти приводы представляют собой пневматические приводы для тяжелых условий эксплуатации.

На поршне и направляющих участках были применены компенсационные кольца и втулки из материала DU для обеспечения вращательного движения с устойчивой линейностью, а также для герметичности были использованы два уплотнения. Внутри цилиндра установлена нецентрированная стальная труба.

Модель V70 имеет пружины и одностороннее действие, а модель V80 не имеет пружин, и имеет двустороннее действие, а также может быть переведена в положение отказа любыми другими реле.

Для каждого размера имеется преимущество в виде возможности применения значительного большего крутящего момента.

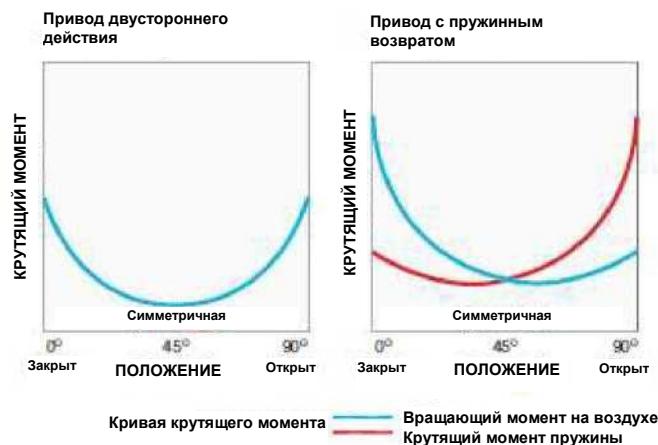
Долгий ход также имеет устойчивую точность и долговечность, а также имеются функции модуляции за счет традиционных электропневматических, интеллектуальных позиционеров и позиционеров с интерфейсом HART в зависимости от целевого назначения. Могут быть реализованы функции включения/выключения за счет электромагнитного клапана, концевого выключателя и реле.

##### ■ Общая спецификация V70 и V80

Описание		Спецификации
Применимый диапазон температур		Воздух окружающей среды: -20~80°C
Соединение для подачи воздуха		См. страницу 13
Гистерезис		без позиционера: $\pm 5,0 \%$ с электропневматическим позиционером: $\pm 1,0 \%$ с интеллектуальным позиционером: $\pm 0,5 \%$
Линейность		без позиционера: $\pm 5,0 \%$ с электропневматическим позиционером: $\pm 2,0 \%$ с интеллектуальным позиционером: $\pm 0,5 \%$
Чувствительность		без позиционера: $\pm 4,0 \%$ с электропневматическим позиционером: $\pm 0,5 \%$ с интеллектуальным позиционером: $\pm 0,2 \%$
Основные детали Материалы	Поршень	Пластина из углеродистой стали, JIS G3101, нержавеющая сталь 400 + HCr.
	Цилиндр	Труба из углеродистой стали, JIS STPG + HCr.
	Шток привода	Нерж. сталь 304, нерж. сталь A276 TY304 или 630 + HCR
	Уплотнения	НИТРИЛ (бутадиен-нитрильный каучук) и усиленный тефлон
	Траверса	Литье из углеродистой стали, A216, марка WCB
Стандартное рабочее давление		2,8~7,5 бар
Дополнительная характеристика		Нестандартные спецификации: материалы, диапазон температур, особая покраска, НПК и т.д.



## ■ Данные о рабочих характеристиках симметричной траверсы V70 и V80



Симметричная траверса



### Крутящий момент на выходе V80 двустороннего действия с симметричной траверсой

(единица измерения: Нм)

Модель	4,0 БАР			5,0 БАР			6,0 БАР			8,0 БАР		
	Запуск	Работа	Выключение	Запуск	Работа	Выключение	Запуск	Работа	Выключение	Запуск	Работа	Выключение
V80-02-20	1 460	908	1 403	1 827	1 135	1 755	2 193	1 362	2 106	2 924	1 816	2 807
V80-02-25	2 284	1 419	2 226	2 855	1 773	2 783	3 426	2 128	3 339	4 568	2 837	4 452
V80-02-30	3 289	2 043	3 231	4 111	2 554	4 039	4 934	3 064	4 847	6 578	4 086	6 462
V80-02-35	4 477	2 781	4 419	5 596	3 476	5 524	6 715	4 171	6 628	8 954	5 561	8 838
V80-03-35	5 419	3 366	5 262	6 774	4 208	6 577	8 129	5 049	7 893	10 839	6 732	10 524
V80-03-38	6 388	3 968	6 231	7 985	4 960	7 788	9 582	5 952	9 346	12 777	7 936	12 461
V80-03-43	8 180	5 081	8 022	10 225	6 351	10 028	12 270	7 621	12 034	16 360	10 162	16 045
V80-04-43	10 492	6 517	10 217	13 115	8 146	12 772	15 738	9 775	15 326	20 984	13 033	20 435
V80-04-48	13 074	8 120	12 799	16 342	10 150	15 999	19 610	12 180	19 199	26 147	16 241	25 599
V80-04-53	15 939	9 900	15 665	19 924	12 375	19 581	23 909	14 850	23 497	31 878	19 800	31 330
V80-05-53	19 586	12 165	19 143	24 483	15 207	23 928	29 379	18 248	28 714	39 173	24 331	38 285
V80-05-58	23 456	14 569	23 013	29 320	18 211	28 766	35 184	21 584	34 519	46 912	29 138	46 025
V80-05-63	27 675	17 189	27 231	34 593	21 486	34 039	41 512	25 784	40 847	55 349	34 378	54 462
V80-06-63	34 546	21 457	33 682	43 182	26 821	42 102	51 818	32 185	50 523	69 091	42 914	67 364
V80-06-68	40 247	26 998	39 383	50 308	31 247	49 228	60 370	37 497	59 074	80 493	49 996	78 766
V80-06-73	46 383	28 809	45 519	57 978	36 011	56 899	69 574	43 124	68 278	92 765	57 618	91 038
V80-07-68	53 628	33 104	52 468	67 035	41 380	65 585	80 442	49 656	78 702	107 256	66 208	104 936
V80-07-73	61 804	38 151	60 645	77 255	47 688	75 806	92 706	57 226	90 967	123 608	76 302	121 290
V80-07-80	74 225	45 818	73 066	92 781	57 272	91 332	111 337	68 727	109 599	148 450	91 636	146 132
V80-08-80	98 968	61 092	97 097	123 710	76 365	121 371	148 452	91 638	145 645	197 936	122 184	194 194
V80-08-90	125 257	77 319	123 385	156 571	96 648	154 231	187 885	115 978	185 077	250 514	154 638	246 770
V80-08-100	154 638	95 456	152 767	193 297	119 320	190 958	231 957	143 184	229 150	309 276	190 912	305 534

#### \*. Примечание

1. Все данные, представленные в настоящей спецификации на изделие, в настоящее время являются стандартными спецификациями компании Valution и могут подбираться индивидуально в зависимости от заказа.
2. Все данные, представленные выше, подлежат изменению без уведомления.



■ Данные о рабочих характеристиках симметричной траверсы V70 и V80

**Крутящий момент на выходе V80 одностороннего действия (с пружинным возвратом) с симметричной траверсой**

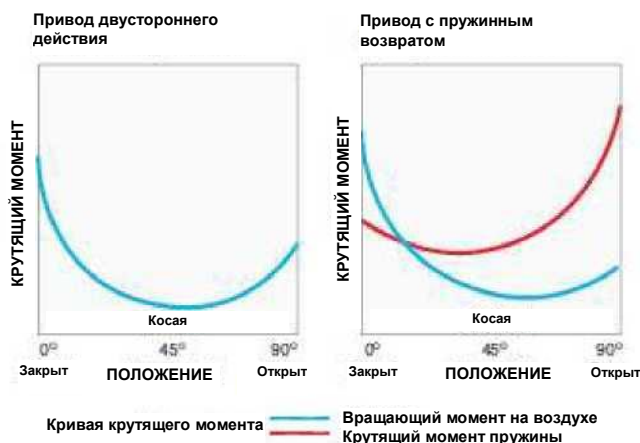
(единица измерения: Нм)

Модель		Крутящий момент пружины			Крутящий момент: давление подачи воздуха											
					4,0 БАР			5,0 БАР			6,0 БАР			8,0 БАР		
		Запуск	Работа	Выключение	Запуск	Работа	Выключение	Запуск	Работа	Выключение	Запуск	Работа	Выключение	Запуск	Работа	Выключение
V70-02-20	A	602	495	975	858	413	428	1 225	640	780	1 591	867	1 131			
	B	790	650	1 280				1 037	485	475	1 403	712	826	2 134	1 166	1 527
V70-02-25	A	913	751	1 479	1 371	668	747	1 942	1 022	1 301	2 513	1 377	1 860			
	B	1 239	1 019	2 007				1 616	754	776	2 187	1 409	1 332	3 329	1 818	2 445
V70-02-30	A	1 301	1 090	2 141	1 988	963	1 090	2 810	1 474	1 898	3 633	1 984	2 706			
	B	1 787	1 469	2 894				2 324	1 085	1 145	3 147	1 595	1 953	4 791	2 617	3 568
V70-02-35	A	1 628	1 352	2 679	2 849	1 429	1 740	3 968	2 124	2 845	5 087	2 819	3 949			
	B	2 140	1 759	3 466				3 456	1 717	2 058	4 575	2 412	3 162	6 814	3 802	5 372
V70-03-35	A	1 803	1 539	3 098	3 616	1 827	2 164	4 971	2 669	3 479	6 326	3 510	4 795			
	B	2 566	2 120	4 189				4 208	2 088	2 388	5 563	2 929	3 704	8 273	4 612	6 335
V70-03-38	A	2 480	2 049	4 018	3 908	1 919	2 183	5 505	2 911	3 740	7 102	3 903	5 298			
	B	3 303	2 729	5 391				4 682	2 231	2 397	6 279	3 223	3 955	9 474	5 207	7 070
V70-03-43	A	3 049	2 519	4 977	5 131	2 562	3 045	7 176	3 832	5 051	9 221	5 102	7 057			
	B	4 097	3 554	7 223				6 128	2 797	2 805	8 173	4 067	4 811	12 263	6 608	8 822
V70-04-43	A	4 167	3 569	7 202	6 325	2 948	3 015	8 918	4 577	5 570	11 571	6 206	8 124			
	B	5 436	4 656	9 395				7 679	3 490	3 377	10 302	5 119	5 931	15 548	8 377	11 010
V70-04-48	A	5 125	4 390	8 857	7 949	3 730	3 942	11 217	5 760	7 142	14 485	7 790	10 342			
	B	6 406	5 582	11 372				9 936	4 568	6 427	13 204	6 598	7 827	19 741	10 659	14 227
V70-04-53	A	6 214	5 323	10 745	9 275	4 577	4 920	13 710	7 052	8 836	17 695	9 527	12 752			
	B	8 236	7 054	14 234				11 688	5 321	5 347	15 673	7 796	9 263	23 642	12 746	17 096
V70-05-53	A	7 651	6 505	13 070	11 935	5 660	6 073	16 832	8 702	10 858	21 728	11 743	15 644			
	B	10 204	8 675	17 431				14 279	6 532	6 497	19 175	9 573	11 283	28 969	15 656	20 854
V70-05-58	A	9 296	7 733	15 538	14 160	6 836	7 475	20 024	10 478	13 228	25 888	14 121	18 981			
	B	12 124	10 308	20 710				17 196	7 903	8 056	23 060	11 546	13 809	34 788	18 830	25 315
V70-05-63	A	10 971	9 328	18 742	16 704	7 861	8 489	23 622	12 158	15 297	30 541	16 456	22 105			
	B	14 127	12 010	24 132				20 466	9 476	9 907	27 385	13 774	16 715	41 222	22 368	30 330
V70-06-63	A	13 456	11 606	23 515	21 090	9 849	10 167	29 726	15 213	18 587	38 362	20 577	27 008			
	B	17 092	14 744	29 869				26 090	12 077	12 233	34 726	17 441	20 654	51 999	28 170	37 495
V70-06-68	A	15 243	13 149	26 637	25 004	11 849	12 746	35 065	18 098	22 591	45 127	24 348	32 437			
	B	20 474	17 662	35 779				29 834	13 585	13 449	39 896	19 835	23 295	60 019	32 334	42 987
V70-06-73	A	17 816	15 368	31 314	28 567	13 441	14 385	40 162	20 643	25 765	51 758	27 846	37 144			
	B	23 159	19 978	40 471				34 819	16 033	16 428	46 415	23 236	27 807	69 606	37 640	50 567
V70-07-68	A	20 914	17 545	36 467	32 714	15 559	16 001	46 121	23 835	29 118	59 528	32 111	42 235			
	B	26 143	21 931	45 583				40 892	19 449	20 002	54 299	27 725	33 119	81 113	44 277	59 353
V70-07-73	A	24 103	20 220	42 026	37 701	17 931	18 619	53 152	27 468	33 780	68 603	37 006	48 941			
	B	30 129	25 274	52 533				47 126	22 414	23 273	62 577	31 952	38 434	93 479	51 028	68 757
V70-07-80	A	28 947	24 283	50 473	45 278	21 535	22 593	63 834	32 989	40 859	82 390	44 444	59 126			
	B	36 184	30 354	63 091				56 597	26 918	28 241	75 153	38 373	46 508	112 266	61 282	83 041
V70-08-80	A	38 597	32 378	67 298	60 371	28 714	29 799	85 113	43 987	54 073	109 855	59 260	78 347			
	B	48 246	40 473	84 122				75 464	35 892	37 249	100 206	51 165	61 523	149 690	81 711	110 072
V70-08-90	A	48 850	40 979	85 174	76 407	36 340	38 211	107 721	55 669	69 057	139 035	74 999	99 903			
	B	61 062	51 223	106 468				95 509	45 425	47 763	126 823	64 755	78 609	189 452	103 415	140 302
V70-08-100	A	60 308	50 591	105 153	94 330	44 865	47 614	132 989	68 729	85 805	171 649	92 593	123 997			
	B	75 385	63 239	131 441				117 912	56 081	59 517	156 572	79 945	97 709	233 891	127 673	174 093

\*. Примечание

1. Все данные, представленные в настоящей спецификации на изделие, в настоящее время являются стандартными спецификациями компании Valution и могут подбираться индивидуально в зависимости от заказа.
2. Все данные, представленные выше, подлежат изменению без уведомления.

## ■ Данные о рабочих характеристиках косой траверсы V70 и V80



Косая траверса



### Крутящий момент на выходе V80 двустороннего действия с косой траверсой

(единица измерения: Нм)

Модель	4,0 БАР			5,0 БАР			6,0 БАР			8,0 БАР		
	Запуск	Работа	Выключение	Запуск	Работа	Выключение	Запуск	Работа	Выключение	Запуск	Работа	Выключение
V80-02-20	1 836	908	1 279	2 295	1 135	1 599	2 754	1 362	1 919	3 672	1 816	2 559
V80-02-25	2 869	1 419	1 999	3 586	1 773	2 499	4 303	2 128	2 998	5 737	2 837	3 998
V80-02-30	4 131	2 043	2 879	5 164	2 554	3 598	6 196	3 064	4 318	8 262	4 086	5 757
V80-02-35	5 623	2 781	3 918	7 028	3 476	4 898	8 434	4 171	5 877	11 245	5 561	7 836
V80-03-35	6 806	3 366	4 743	8 508	4 208	5 929	10 209	5 049	7 114	13 613	6 732	9 486
V80-03-38	8 023	3 968	5 591	10 029	4 960	6 988	12 035	5 952	8 386	16 046	7 926	11 182
V80-03-43	10 273	5 081	7 159	12 842	6 351	8 949	15 410	7 621	10 738	20 547	10 162	14 318
V80-04-43	13 177	6 517	9 182	16 471	8 146	11 477	19 765	9 775	13 773	26 353	13 033	18 364
V80-04-48	16 419	8 120	11 441	20 524	10 150	14 302	24 629	12 180	17 162	32 838	16 241	22 883
V80-04-53	20 018	9 900	13 959	25 023	12 375	17 347	30 027	14 850	20 924	40 036	19 800	27 899
V80-05-53	24 598	12 165	17 141	30 748	15 207	21 426	36 898	18 248	25 712	49 197	24 331	34 282
V80-05-58	29 459	14 569	20 528	36 823	18 211	25 660	44 188	21 854	30 792	58 917	29 138	41 055
V80-05-63	34 757	17 189	25 220	43 446	21 486	30 274	52 135	25 784	36 329	69 513	31 378	54 462
V80-06-63	43 386	21 457	30 233	54 332	26 821	37 791	65 079	32 185	45 349	86 771	42 914	60 465
V80-06-68	50 546	24 998	35 222	63 182	31 247	44 027	75 818	37 497	52 833	101 091	49 996	70 444
V80-06-73	58 252	28 809	40 592	72 815	36 011	50 740	87 378	43 214	60 888	116 504	57 618	81 184
V80-07-68	67 035	33 104	46 696	83 793	41 380	58 370	100 552	49 656	70 044	134 070	66 208	93 392
V80-07-73	77 255	38 151	53 974	96 568	47 688	67 467	115 882	57 226	80 961	154 510	76 302	107 948
V80-07-80	92 781	45 818	65 028	115 976	57 272	81 285	139 171	68 727	97 542	185 562	91 636	130 056
V80-08-80	123 710	61 092	86 416	154 637	76 365	108 020	185 565	91 638	129 624	247 420	122 184	172 832
V80-08-90	156 571	77 319	109 812	195 713	96 648	137 265	234 856	115 978	164 718	313 142	154 638	219 624
V80-08-100	193 297	95 456	135 962	241 621	119 320	169 952	289 945	143 184	203 943	386 594	190 912	271 924

#### \*. Примечание

1. Все данные, представленные в настоящей спецификации на изделие, в настоящее время являются стандартными спецификациями компании Valution и могут подбираться индивидуально в зависимости от заказа.
2. Все данные, представленные выше, подлежат изменению без уведомления.

■ Данные о рабочих характеристиках косой траверсы V70 и V80

**Крутящий момент на выходе V70 одностороннего действия (с пружинным возвратом) с косой траверсой**  
(единица измерения: Нм)

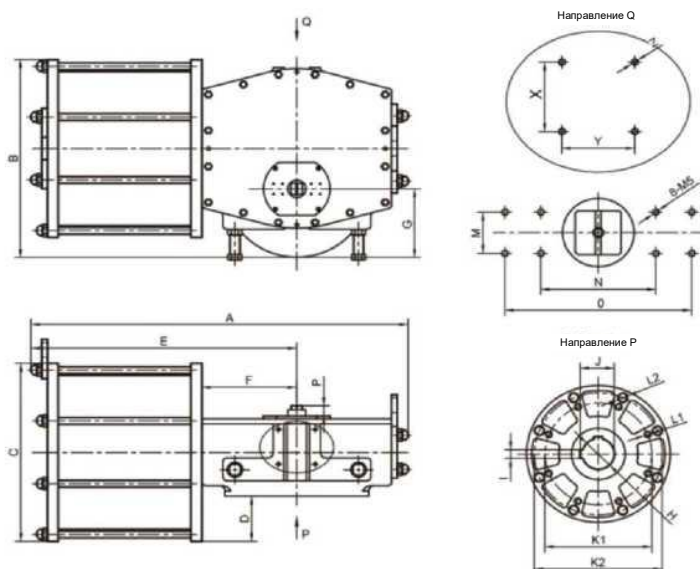
Модель		Крутящий момент пружины			Крутящий момент: давление подачи воздуха											
					4,0 БАР			5,0 БАР			6,0 БАР			8,0 БАР		
		Запуск	Работа	Выключение	Запуск	Работа	Выключение	Запуск	Работа	Выключение	Запуск	Работа	Выключение	Запуск	Работа	Выключение
V70-02-20	A	670	452	808	1 166	456	471	1 625	683	791	2 084	910	1 111			
	B	876	591	1 056				1 419	544	543	1 878	771	863	2 796	1 225	1 503
V70-02-25	A	1 063	717	1 282	1 806	702	717	2 523	1 056	1 217	3 240	1 411	1 716			
	B	1 396	942	1 683				2 190	831	816	2 907	1 186	1 315	4 341	1 895	2 315
V70-02-30	A	1 496	1 020	1 834	2 635	1 023	1 045	2 668	1 534	1 764	4 700	2 014	2 484			
	B	2 059	1 404	2 524				3 105	1 150	1 704	4 173	1 660	1 794	6 203	2 682	3 233
V70-02-35	A	1 807	1 262	2 299	3 816	1 519	1 619	5 221	2 214	2 599	6 627	2 909	3 578			
	B	2 543	1 735	3 118				4 485	1 741	1 780	5 891	2 436	2 759	8 702	3 826	4 718
V70-03-35	A	2 047	1 464	2 700	4 759	1 902	2 043	6 461	2 744	3 229	8 162	3 585	4 414			
	B	3 093	2 098	3 759				5 415	2 110	2 170	7 116	2 951	3 355	10 520	4 634	5 727
V70-03-38	A	2 759	1 973	3 641	5 264	1 995	1 950	7 270	2 987	3 347	9 276	3 979	4 745			
	B	3 913	2 654	4 757				6 116	2 306	2 231	8 122	3 298	3 629	12 133	5 282	6 425
V70-03-43	A	3 637	2 467	4 421	6 636	2 614	2 738	9 205	3 884	4 528	11 773	5 154	6 317			
	B	5 017	3 403	6 099				7 825	2 948	2 850	10 393	4 218	4 639	15 530	6 759	8 219
V70-04-43	A	4 735	3 340	6 118	8 442	3 177	3 064	11 736	4 806	5 359	15 030	6 435	7 655			
	B	6 098	4 301	7 878				10 373	3 845	3 599	13 667	5 474	5 895	20 255	8 732	10 486
V70-04-48	A	5 887	4 152	7 605	10 532	3 968	3 836	14 637	5 998	6 697	18 742	8 028	9 557			
	B	7 754	5 469	10 017				12 770	4 681	4 285	16 875	6 711	7 145	25 084	10 772	12 866
V70-04-53	A	7 035	4 962	9 088	12 983	4 938	4 861	17 988	7 413	8 349	22 992	9 888	11 836			
	B	9 217	6 502	11 908				15 806	5 873	5 529	20 710	8 348	9 016	30 819	13 298	15 991
V70-05-53	A	8 854	6 189	11 286	15 744	5 976	5 855	21 894	9 018	10 140	28 014	12 059	14 426			
	B	11 770	8 235	15 018				18 978	6 972	6 408	25 128	10 013	10 694	37 427	16 098	19 264
V70-05-58	A	10 195	7 133	13 008	19 264	7 436	7 520	26 628	11 078	12 652	33 993	14 721	17 784			
	B	14 355	10 044	18 316				22 468	8 167	7 344	29 833	11 810	12 476	44 562	19 094	22 739
V70-05-63	A	12 292	8 601	15 684	22 465	8 588	8 536	31 154	12 885	14 590	39 843	17 183	20 645			
	B	16 158	11 306	20 617				27 288	10 180	9 657	35 977	14 478	15 712	53 355	23 072	27 822
V70-06-63	A	14 480	10 292	18 928	28 906	11 165	11 305	39 752	16 529	18 863	50 599	21 893	26 421			
	B	18 967	14 028	26 335				35 265	12 793	11 456	46 112	18 157	19 014	67 801	28 886	34 130
V70-06-68	A	17 715	12 591	23 156	32 831	12 407	12 066	46 467	18 656	20 871	58 103	24 906	29 677			
	B	22 115	16 357	30 708				41 067	14 890	13 319	53 703	21 140	22 125	78 976	33 639	39 736
V70-06-73	A	19 992	14 209	26 132	38 260	14 600	14 460	52 823	21 802	24 608	67 386	29 005	34 756			
	B	25 029	18 512	34 753				47 786	17 499	15 987	62 349	24 702	26 135	91 475	39 106	46 431
V70-07-68	A	23 423	16 141	32 090	43 612	16 963	14 606	60 370	25 239	26 280	77 129	33 515	37 954			
	B	29 280	20 176	40 113				54 513	21 204	18 257	71 272	29 480	29 931	104 790	46 032	53 279
V70-07-73	A	26 995	18 602	36 982	50 260	19 549	16 992	69 573	29 086	30 485	88 887	38 624	43 979			
	B	33 744	23 252	46 229				62 824	24 436	21 238	82 138	33 974	34 732	120 766	53 050	61 719
V70-07-80	A	32 420	22 340	44 416	60 361	23 478	20 612	83 556	34 932	36 869	106 751	46 387	53 126			
	B	40 526	27 925	55 520				75 450	29 347	25 765	98 645	40 802	42 022	145 036	63 711	74 536
V70-08-80	A	43 228	29 787	59 222	80 482	31 305	27 194	111 409	46 578	48 798	142 337	61 851	70 402			
	B	54 035	37 235	74 027				100 602	39 130	33 993	131 530	54 403	55 597	193 385	84 949	98 805
V70-08-90	A	54 712	37 700	74 953	101 859	39 619	34 859	141 001	58 948	62 312	180 144	78 278	89 765			
	B	68 389	47 125	93 691				127 324	49 523	43 574	166 467	68 853	71 027	244 753	107 513	125 933
V70-08-100	A	67 554	47 019	92 534	125 753	48 407	43 428	174 077	72 271	77 418	222 104	96 135	111 409			
	B	84 431	58 812	115 668				157 190	60 508	54 284	205 514	84 372	88 275	302 163	132 100	156 256

\*. Примечание

1. Все данные, представленные в настоящей спецификации на изделие, в настоящее время являются стандартными спецификациями компании Valution и могут подбираться индивидуально в зависимости от заказа.
2. Все данные, представленные выше, подлежат изменению без уведомления.

## ■ Размеры V70 и V80

### Приводы двустороннего действия V80



### Размеры приводов двустороннего действия V80

(единица измерения: мм)

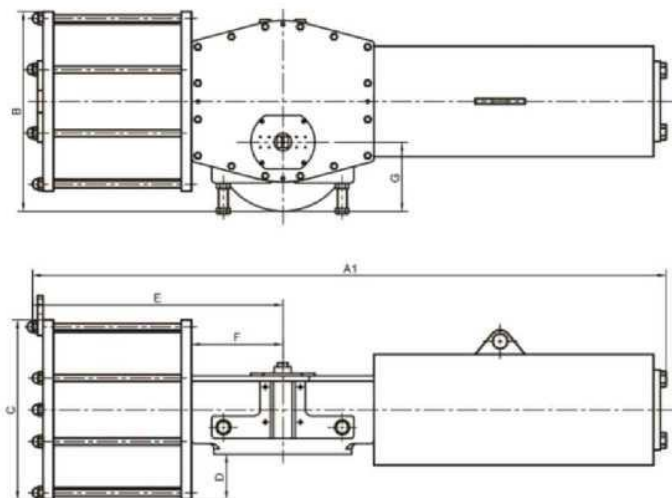
Модель	A	A1		B	C	D	E	F	G	H	I	J
		4,2 бар	5,5 бар									
V70/80-02-20	735	1 250	1 264	290	Ø228	21	517	180	100	Ø50	14	53,8
V70/80-02-25	740	1 269	1 299	316	Ø280	47	522	180	100	Ø50	14	53,8
V70/80-02-30	753	1 342	1 353	341	Ø330	72	535	180	100	Ø50	14	53,8
V70/80-02-35	743	1 374	1 385	386	Ø420	117	525	180	100	Ø50	14	53,8
V70/80-03-35	844	1 545	1 548	480	Ø420	100	590	208	175	Ø80	20	84,9
V70/80-03-38	844	1 560	1 618	495	Ø450	115	590	208	175	Ø80	20	84,9
V70/80-03-43	844	1 603	1 665	520	Ø500	140	590	208	175	Ø80	20	84,9
V70/80-04-43	1 054	1 905	1 927	581	Ø510	127	743	265	208	Ø90	25	95,4
V70/80-04-48	1 054	1 937	2 077	606	Ø560	152	743	265	208	Ø90	25	95,4
V70/80-04-53	1 054	2 094	2 007	631	Ø610	177	743	265	208	Ø90	25	95,4
V70/80-05-53	1 242	2 230	2 264	688	Ø610	148	890	312	238	Ø120	32	127,4
V70/80-05-58	1 246	2 268	2 329	718	Ø670	178	894	312	238	Ø120	32	127,4
V70/80-05-63	1 246	2 348	2 473	743	Ø720	203	894	312	238	Ø120	32	127,4
V70/80-06-63	1 586	2 868	2 952	780	Ø720	160	1 127	415	238	Ø150	36	158,4
V70/80-06-68	1 586	3 010	3 142	815	Ø790	195	1 127	415	238	Ø150	36	158,4
V70/80-06-73	1 586	3 105	3 295	840	Ø840	220	1 127	415	238	Ø150	36	158,4
V70/80-07-68	1 915	3 490	3 510	910	Ø790	145	1 335	520	280	Ø190	45	200,4
V70/80-07-73	1 915	3 520	3 560	935	Ø840	170	1 335	520	280	Ø190	45	200,4
V70/80-07-80	1 915	3 565	3 595	975	Ø920	210	1 335	520	280	Ø190	45	200,4
V70/80-08-80	2 400	4 250	4 300	1 115	Ø920	140	1 680	650	343	Ø250	56	262,4
V70/80-08-90	2 400	4 380	4 420	1 170	Ø1 030	195	1 680	650	343	Ø250	56	262,4
V70/80-08-100	2 400	4 480	4 550	1 220	Ø1 130	245	1 680	650	343	Ø250	56	262,4

#### \*. Примечание

1. Все данные, представленные в настоящей спецификации на изделие, в настоящее время являются стандартными спецификациями компании Valution и могут подбираться индивидуально в зависимости от заказа.
2. Все данные, представленные выше, подлежат изменению без уведомления.

## ■ Размеры V70 и V80

### Приводы V70 одностороннего действия (с пружинным возвратом)



### Размеры приводов двустороннего действия V80

(единица измерения: Нм)

K1	K2	L1	L2	M	M	O	P	X	Y	Z	Воздухопровод
Ø165		4-M20		30	80	130	30	80	80	4-M8	RC 3/8 дюйма
Ø165		4-M20		30	80	130	30	80	80	4-M8	RC 3/8 дюйма
Ø165		4-M20		30	80	130	30	80	80	4-M8	RC 3/8 дюйма
Ø165	Ø298	4-M20		30	80	130	30	80	80	4-M8	RC 1/2 дюйма
Ø254	Ø298	8-M16	8-M20	30	80	130	30	80	80	4-M8	RC 3/4 дюйма
Ø254	Ø298	8-M16	8-M20	30	80	130	30	80	80	4-M8	RC 3/4 дюйма
Ø254	Ø356	8-M16	8-M20	30	80	130	30	80	80	4-M8	RC 3/4 дюйма
Ø298	Ø356	8-M20	8-M30	30	80	130	30	100	100	4-M10	RC 1 дюйм
Ø298	Ø356	8-M20	8-M30	30	80	130	30	100	100	4-M10	RC 1 дюйм
Ø298	Ø406	8-M20	8-M30	30	80	130	30	100	100	4-M10	RC 1 дюйм
Ø356	Ø406	8-M30	8-M36	30	80	130	30	100	100	4-M12	RC 1 дюйм
Ø356	Ø406	8-M30	8-M36	30	80	130	30	100	100	4-M12	RC 1 дюйм
Ø356	Ø406	8-M30	8-M36	30	80	130	30	100	100	4-M12	RC 1 дюйм
Ø356	Ø406	8-M30	8-M36	30	80	130	30	160	160	4-M12	RC 1 дюйм
Ø356	Ø406	8-M30	8-M36	30	80	130	30	160	160	4-M12	RC 1 дюйм
Ø356	Ø406	8-M30	8-M36	30	80	130	30	160	160	4-M12	RC 1 дюйм
Ø406	Ø483	8-M36	12-M36	30	80	130	30	180	180	4-M16	RC 1 дюйм
Ø406	Ø483	8-M36	12-M36	30	80	130	30	180	180	4-M16	RC 1 дюйм
Ø406	Ø483	8-M36	12-M36	30	80	130	30	180	180	4-M16	RC 1-1/2 дюйма
Ø483	Ø603	12-M36	20-M36	30	80	130	30	200	200	4-M16	RC 1-1/2 дюйма
Ø483	Ø603	12-M36	20-M36	30	80	130	30	200	200	4-M16	RC 1-1/2 дюйма
Ø483	Ø603	12-M36	20-M36	30	80	130	30	200	200	4-M16	RC 1-1/2 дюйма

#### \*. Примечание

1. Все данные, представленные в настоящей спецификации на изделие, в настоящее время являются стандартными спецификациями компании Valution и могут подбираться индивидуально в зависимости от заказа.
2. Все данные, представленные выше, подлежат изменению без уведомления.



## ■ Применимые приборы

### - Позиционеры

: интеллектуальный, электропневматический, пневматические позиционеры одностороннего/двустороннего действия

### - Приборы

: перепускные (отсечные) клапаны, реле объемного бустера, запорные клапаны, обратные клапаны с воздушными регуляторами (воздушными узлами), клапаны-регуляторы скорости, воздушные баки

### - Концевые выключатели и стопоры

### - Электромагнитные клапаны

## \*. Примечание

1. Все данные, представленные в настоящей спецификации на изделие, в настоящее время являются стандартными спецификациями компании Valution и могут подбираться индивидуально в зависимости от заказа.
2. Все данные, представленные выше, подлежат изменению без уведомления.

## ■ Valution Inc.

27642, #284-81, Geumil-ro, Geumwang-eup, Eumseong-gun, Chungcheongbuk-do, Korea  
Тел. 82-43-877-7798, Факс 82-43-877-8821 веб-сайт: [www.valution1.com](http://www.valution1.com)